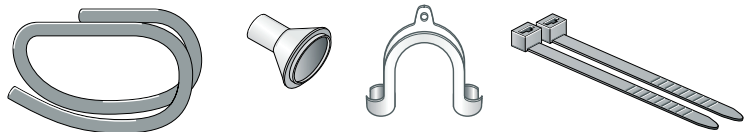


# Слив конденсата

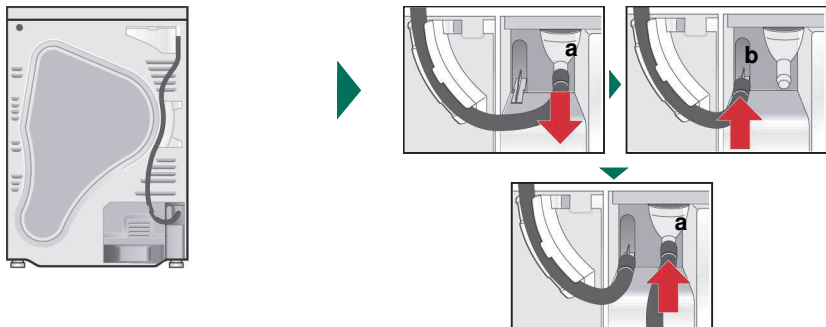
**i** Во время сушки в приборе образуется конденсат. Используйте прибор с подключенным сливным шлангом. Если не используется сливной шланг, конденсат прибора отводится в резервуар для конденсата. В этом случае вы должны опорожнять резервуар для конденсата после каждой сушки и дополнительно, если он наполнится во время сушки. Подключите сливной шланг следующим образом:

1



Извлеките принадлежности из барабана сушильной машины.

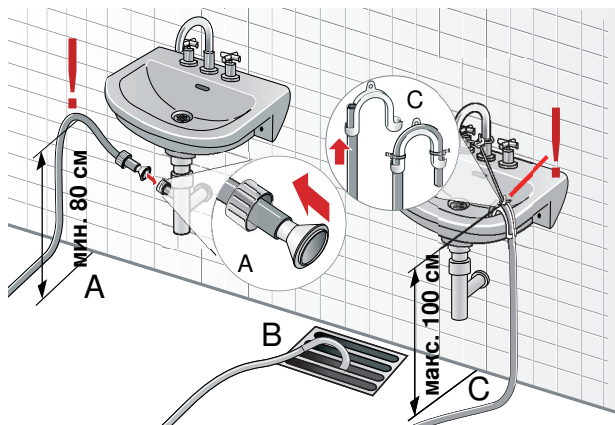
2



При поставке сушильной машины: шланг для слива конденсата в резервуар для конденсата закреплен на штучере.

Отсоедините шланг от штучера (a) и закрепите в держателе шланга (b). Затем возьмите шланг для слива воды из комплекта принадлежностей и закрепите на освободившемся штучере (a).

3

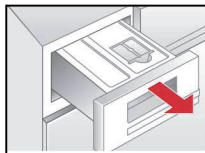


В зависимости от условий подключения (A, B или C) установите шланг для слива воды при помощи оставшихся принадлежностей. Соблюдайте размеры!

**i** Не закрывайте слив раковины и проверьте, быстро ли стекает вода. Скопившаяся вода может перелиться обратно в сушильную машину и повредить ее. Во избежание утечки воды и нанесения ущерба имуществу следите за тем, чтобы шланг для слива воды внезапно не отсоединился. Не сгибайте шланг для слива воды. Разница по высоте между поверхностью, на которой установлена машина, и сливом макс. 100 см. При сливе в сифон высота мин. 80 см.

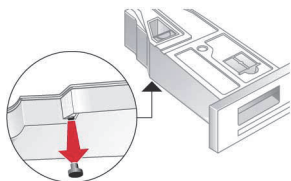
# Слив конденсата

4

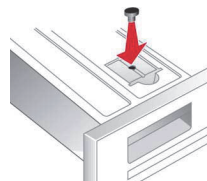


Полностью выдвиньте резервуар для конденсата.

5

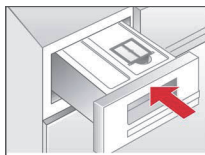


Поверните резервуар для конденсата на 180° нижней стороной вверх и выньте пробку.



Поверните резервуар обратно на 180° и вставьте пробку в отверстие на верхней стороне резервуара для конденсата.

6



Задвиньте резервуар до фиксации со щелчком.

**i**

Если Вы хотите, чтобы конденсат снова поступал в резервуар для конденсата, выполните все этапы в обратном порядке.

9911 / 9001520072

